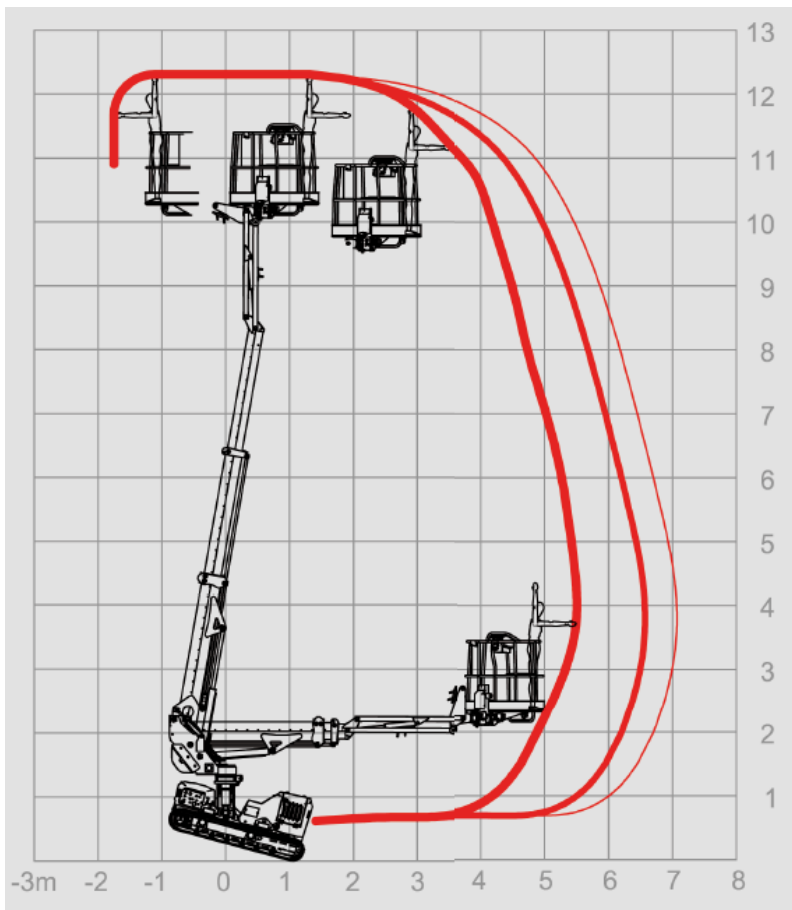


Gelenkteleskopbühne JIBBI 1250-EVO

Technische Daten Gelenkteleskopbühne JIBBI 1250-EVO

Arbeitshöhe	12,50m	Transporthöhe	1,95m
Standhöhe	10,20m	Transportlänge	3,74m
Seitliche Reichweite	7,00m	Transportbreite	1,98m
Korbgröße	1,40m x 0,70m	Gesamtgewicht	2.850kg
Korblast	230kg	Antrieb	Diesel



-BLESER GmbH
MIETSTATION

Arbeitsbühnen · Baumaschinen

Danziger Straße 5 · 56564 Neuwied
Tel. 0 26 31 / 35 61 10 · Fax 0 26 31 / 35 61 12
blesermietstation.de · info@blesermietstation.de

IPAF
Schulungs-
zentrum